



TCS 300 / 325 / 400

• Tiras de Control de Impresión

Las tiras de control de impresión TECHKON TCS son de gran utilidad para el aseguramiento de la calidad el preimpresión y en impresión. La distribución de los parches de medición corresponde con las zonas correspondientes a cada llave de entintado. La TCS se suministra en tres diferentes formatos, dependiendo de la separación entre las llaves del tintero de la máquina en cuestión: TCS 300, TCS 325 y TCS 400, para separaciones de 30, 32,5 y 40 respectivamente.

Los parches de medición permiten valorar los siguientes parámetros de calidad:

- Densidad en CMYK
- Porcentaje de punto y ganancia de punto en el 40% y el 80%
- Contraste relativo de impresión
- Equilibrio de grises y de color
- Trapping C+M, C+Y, M+Y
- Deslizamiento y Doblado
- Parches de altas luces del 2-5% para el control de la exposición de la plancha

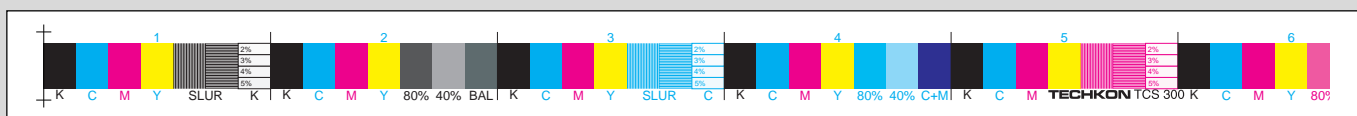
El control del registro se puede verificar de forma fácil y visual gracias a la superposición de las cuatro cruces de línea fina (una para cada color).

Formatos

Las tiras de control de impresión TCS se suministran tanto en soporte película como en forma de fichero digital.

En formato película, las TCS se pueden suministrar en longitudes de 1020 mm o 1040 mm.

La TCS Digital se compone de tres ficheros EPS y Adobe Illustrator, con una longitud de 8 zonas de entintado. Los ficheros se pueden importar e incluir en aplicaciones de imposición y tanto en plataforma Windows como Macintosh. Los ficheros se suministran en un CD-ROM con licencia de uso, siendo permitido su uso únicamente en un ordenador. Además, el CD-ROM incluye una versión para 8 colores y otra especial para el equilibrio de grises.



Especificaciones	TCS 300	TCS 325	TCS 400
Tipo	TCS 300 Digital TCS 300 Film	TCS 325 Digital TCS 325 Film	TCS 400 Digital TCS 400 Film
Ancho x Alto de los parches de medición (mm)	4,3 x 6	4,6 x 6	5,7 x 6
Ancho de la zona de entintado (mm)	30,0	32,5	40,0
Longitud de una secuencia (mm)	240	260	320
Longitud total de la TCS en película (mm)	1020	1040	1040
Formato de la TCS Digital	Tres ficheros PostScript Encapsulado Nivel 2 (EPS), Formato Adobe Illustrator en CD-ROM para Macintosh y Windows.		
Parches de control incluidos	Densidad Porcentaje de punto Trapping Equilibrio de color Parches de altas luces Deslizamiento y Doblado	C M Y K C M Y K 40% y 80%, punto redondo, 45°, 60 L/cm C + M, M + Y, C + Y C 74%, M 60%, Y 58 %, cada uno en 60 L/cm Porcentaje de punto del 2, 3, 4, 5% Líneas a 0° y 90° con un 60% de porcentaje de punto, 48 L/cm	

Especificaciones sujetas a cambio sin previo aviso. © TECHKON

TECHKON®

TECHKON GmbH

Representante en España:

Ricard Casals Consultants, S.A.

Via Augusta, 317 • 08017 Barcelona

Tel. 93 204 65 63 • Fax. 93 280 57 27

E-mail: general@rccsa.org • <http://www.rccsa.org>